

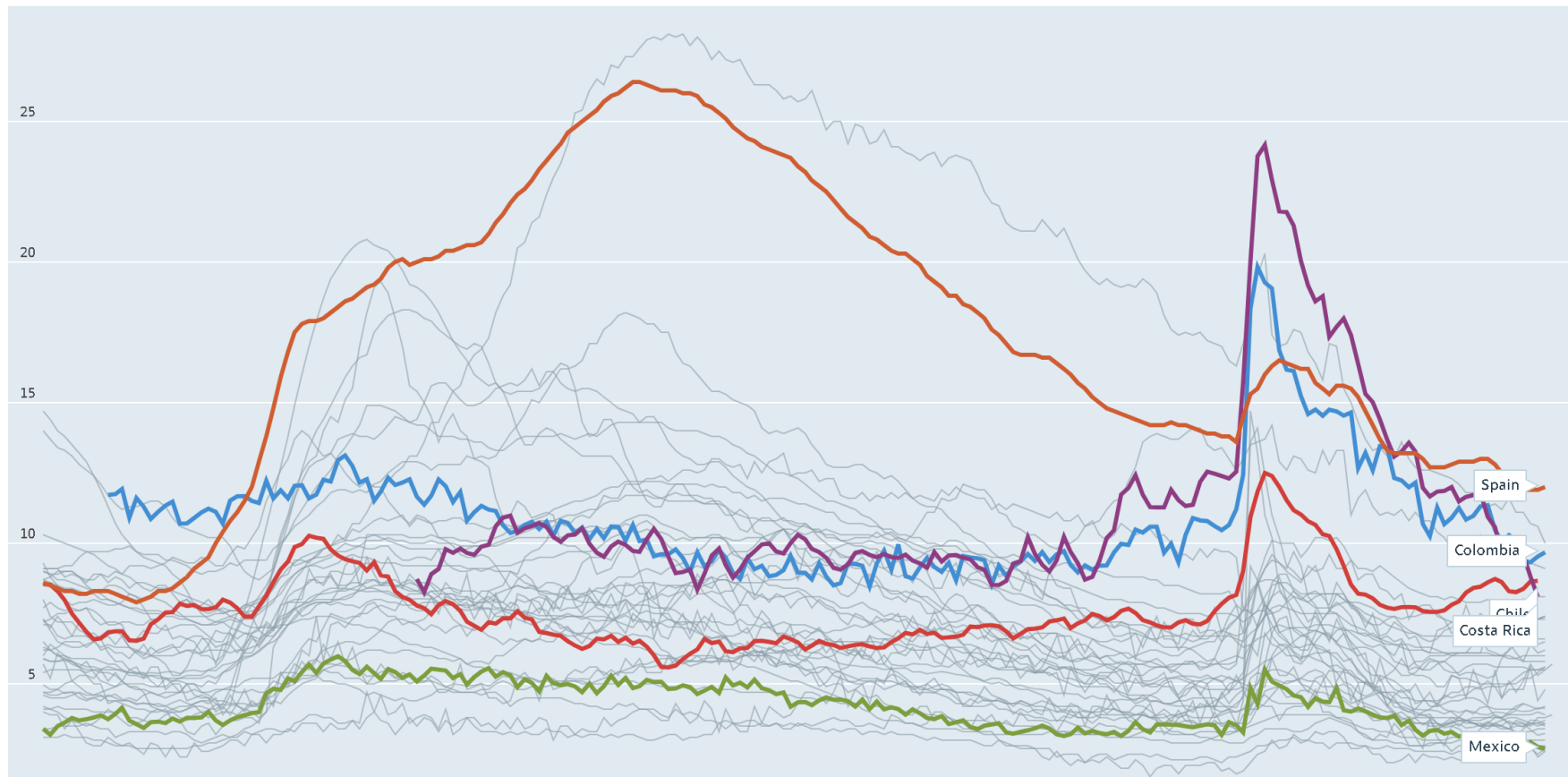
## Desempleo persistente que oscila con el ciclo

El desempleo en Colombia fue 2.2 veces mayor que el promedio de la OCDE en 2022

### Top Tasas más altas de DESEMPLEO

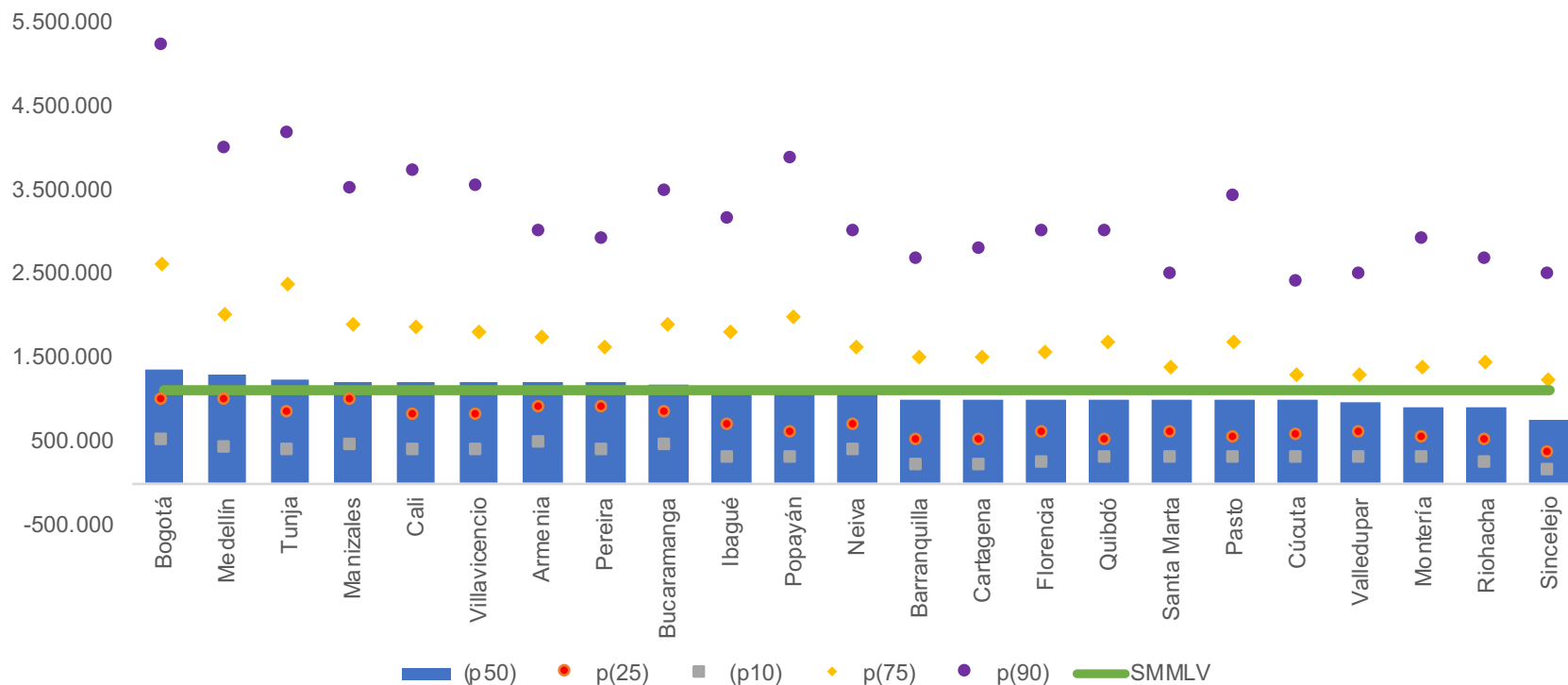


# Tasa de desempleo Abril 2006 – Octubre 2023



Fuente: OCDE (2023)

# El salario mínimo es superior al ingreso medio en muchas ciudades



Nota: El salario mínimo para Colombia en 2022 era de COP 1.117.172.

Fuente: GEIH-DANE 2022. Cálculos: CPC con factor de expansión CNPV-2018.

# En buena medida reflejo de una tasa de informalidad alta y persistente

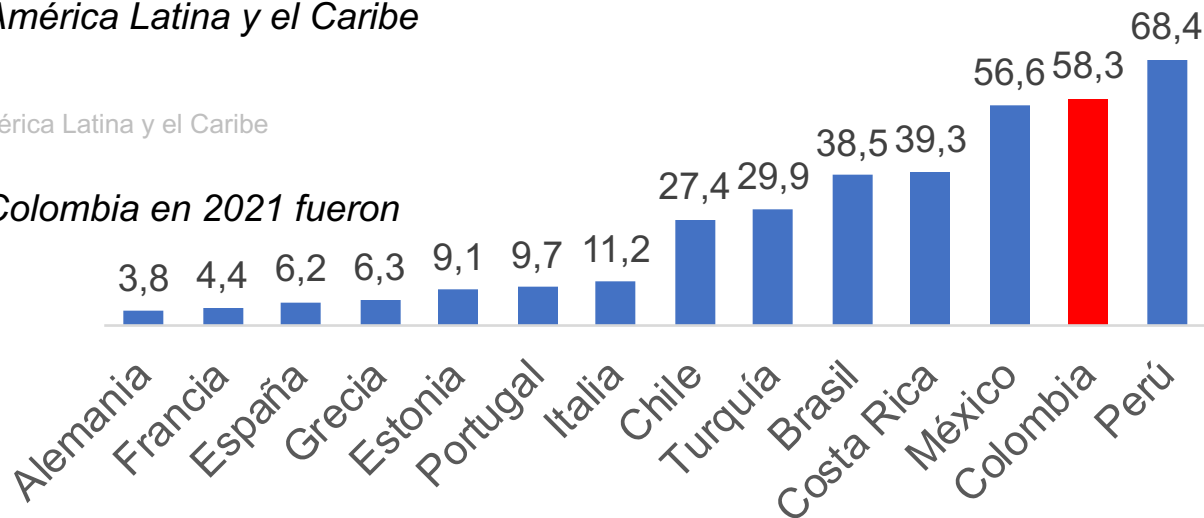
En 2022, unos **2000 millones** de trabajadores tenían un empleo informal en el mundo.

Fuente: OIT (2023) Perspectivas Sociales y del Empleo en el Mundo **Tasa de informalidad 2021 (%)**

Uno de cada dos trabajadores de América Latina y el Caribe fue informal en 2021.

Fuente: OIT (2023) Panorama laboral 2022 América Latina y el Caribe

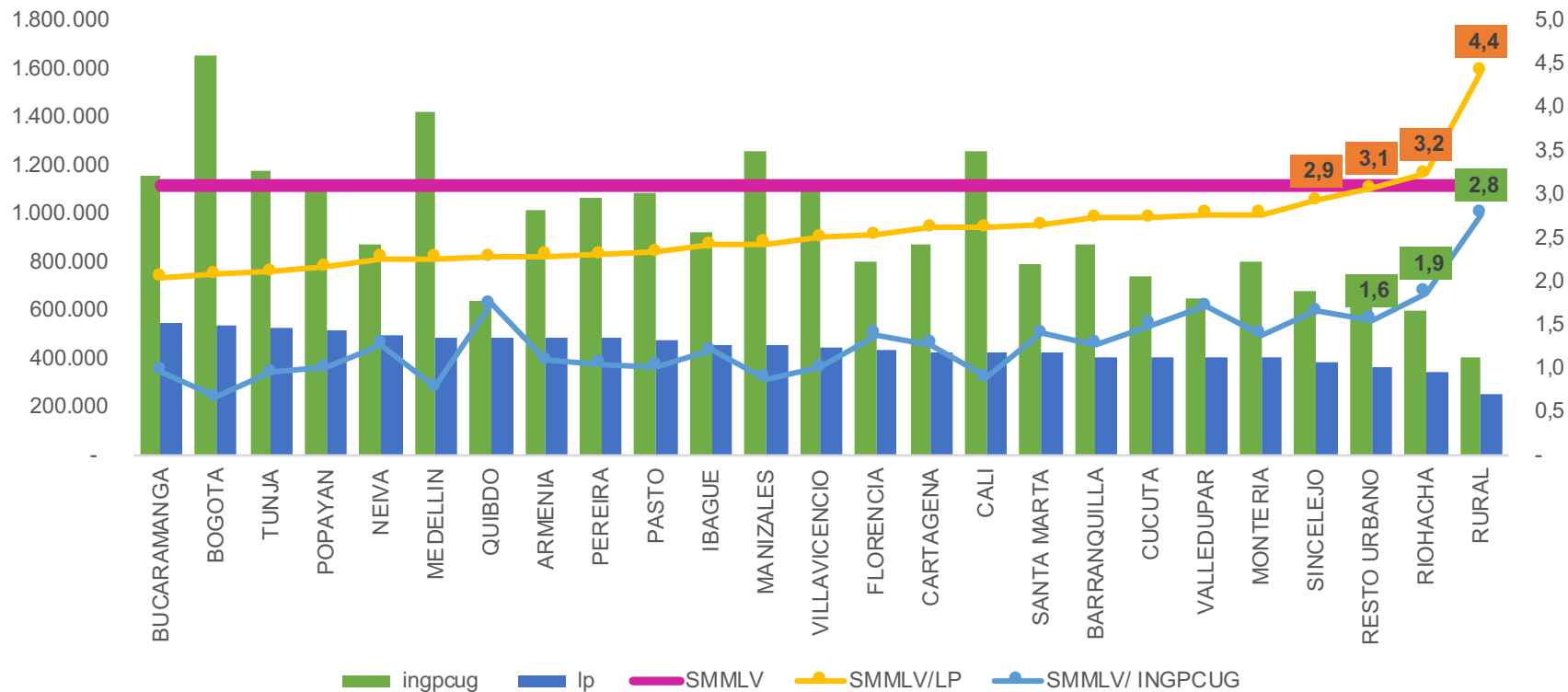
Seis de cada diez trabajadores de Colombia en 2021 fueron informales



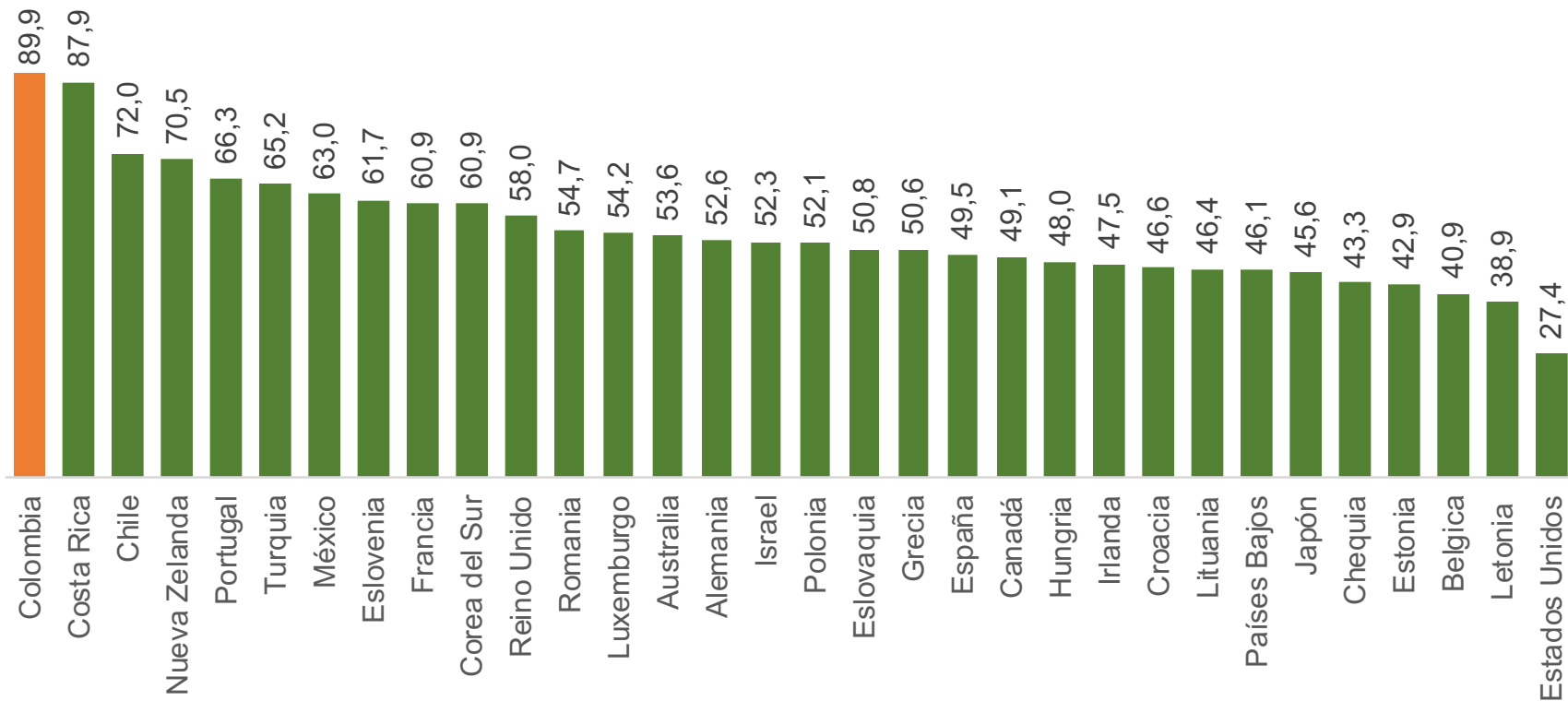
Fuente OIT, año 2021



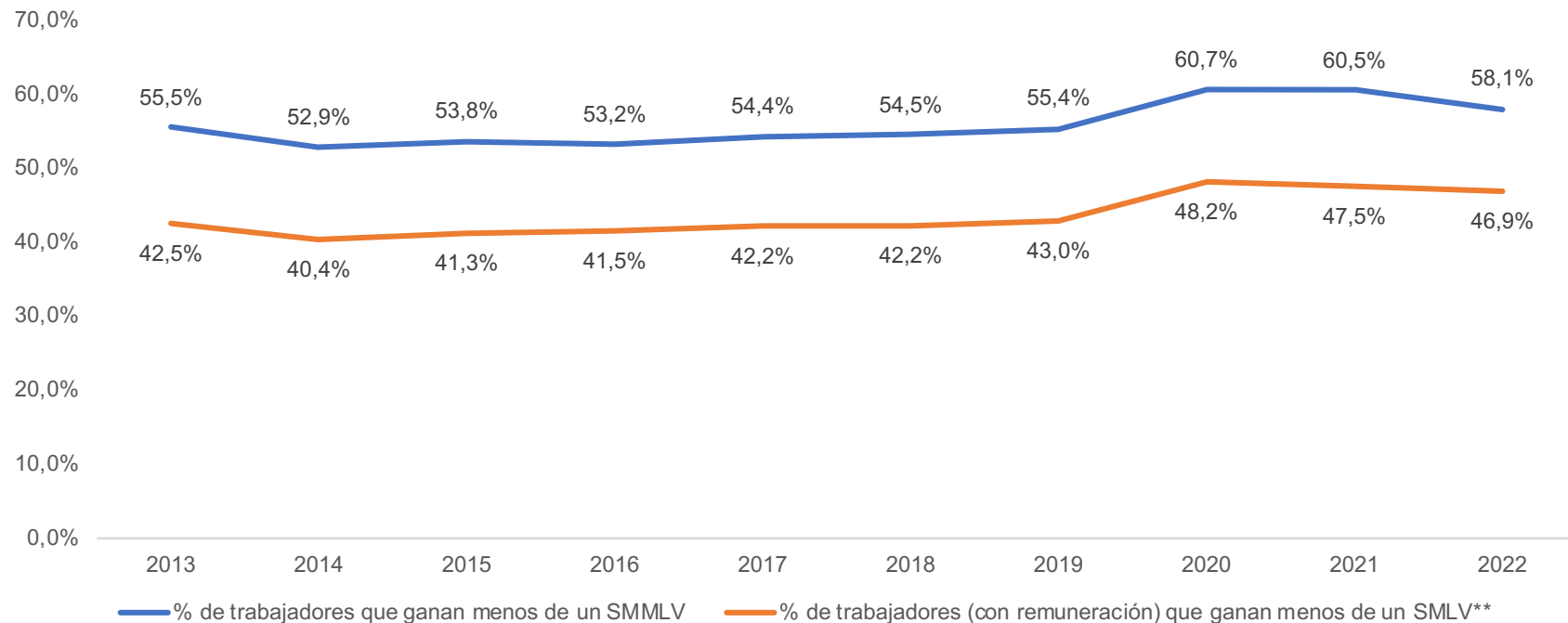
# Salario Mínimo vs. Línea de pobreza e ingreso per-cápita



# Salario mínimo relativo al salario medio de los trabajadores a tiempo completo. OCDE 2022

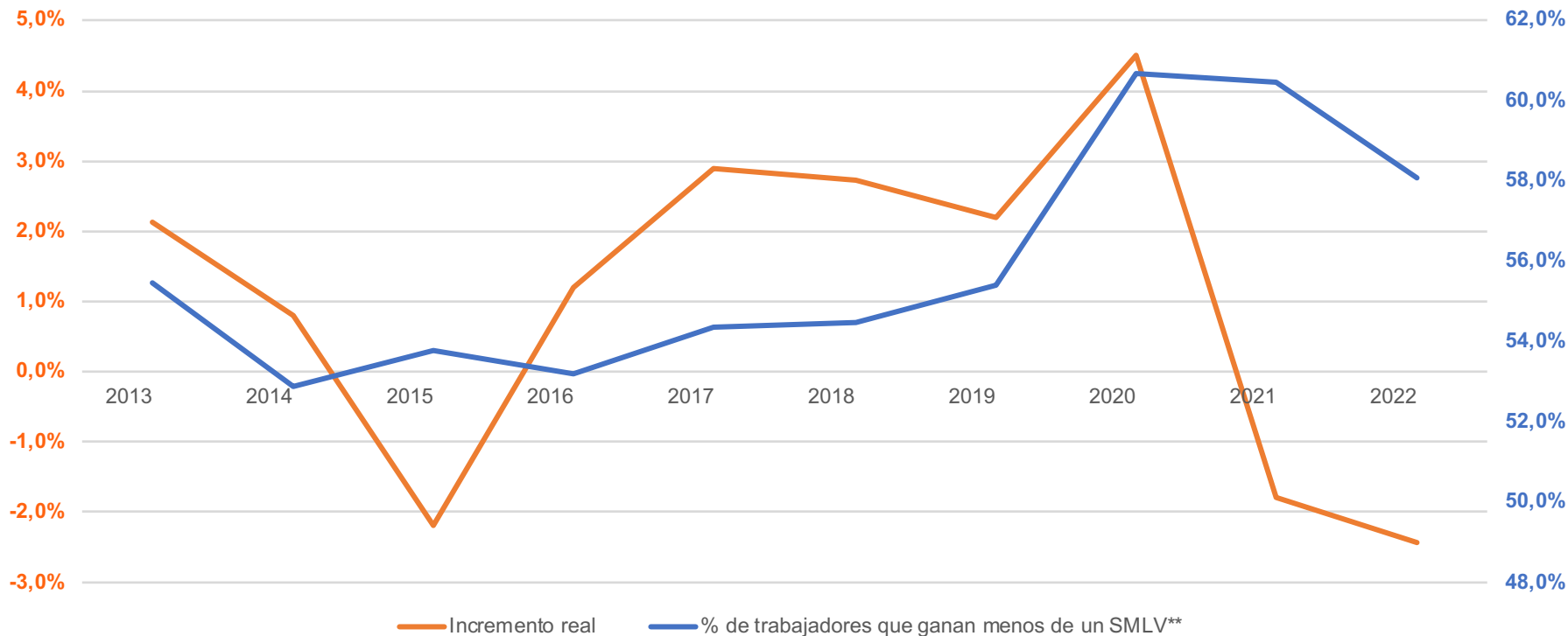


# Más de la mitad de los trabajadores devenguen ingresos laborales inferiores al SMMLV



Fuente: GEIH-DANE . Cálculos: CPC con factor de expansión CNPV-2018.

# Trabajadores excluidos vs Incremento Real (expost) SMMLV



\*\*con y sin remuneración

Fuente: DANE, cálculos CPC

# El costo de la informalidad en términos de productividad: el dilema del círculo vicioso

## Productividad laboral de micronegocios formales e informales.

Colombia, 2022.



**30,8**

**Formal**

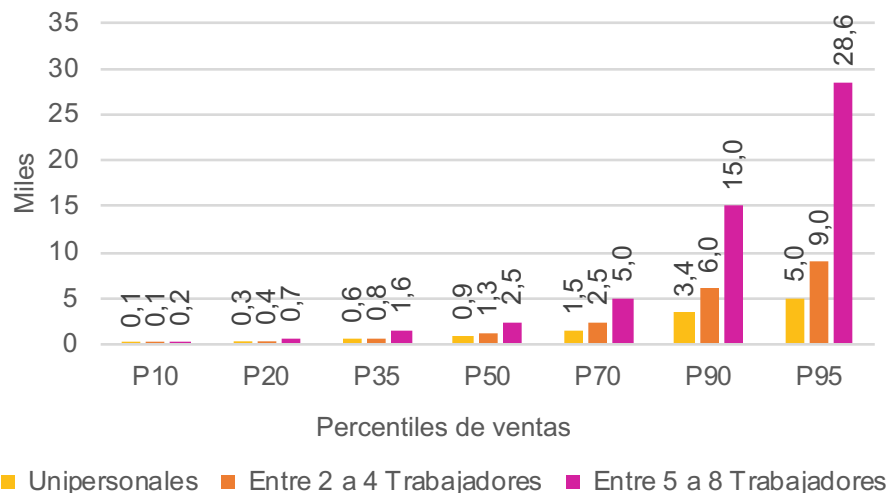


**6,3**

**Informal**

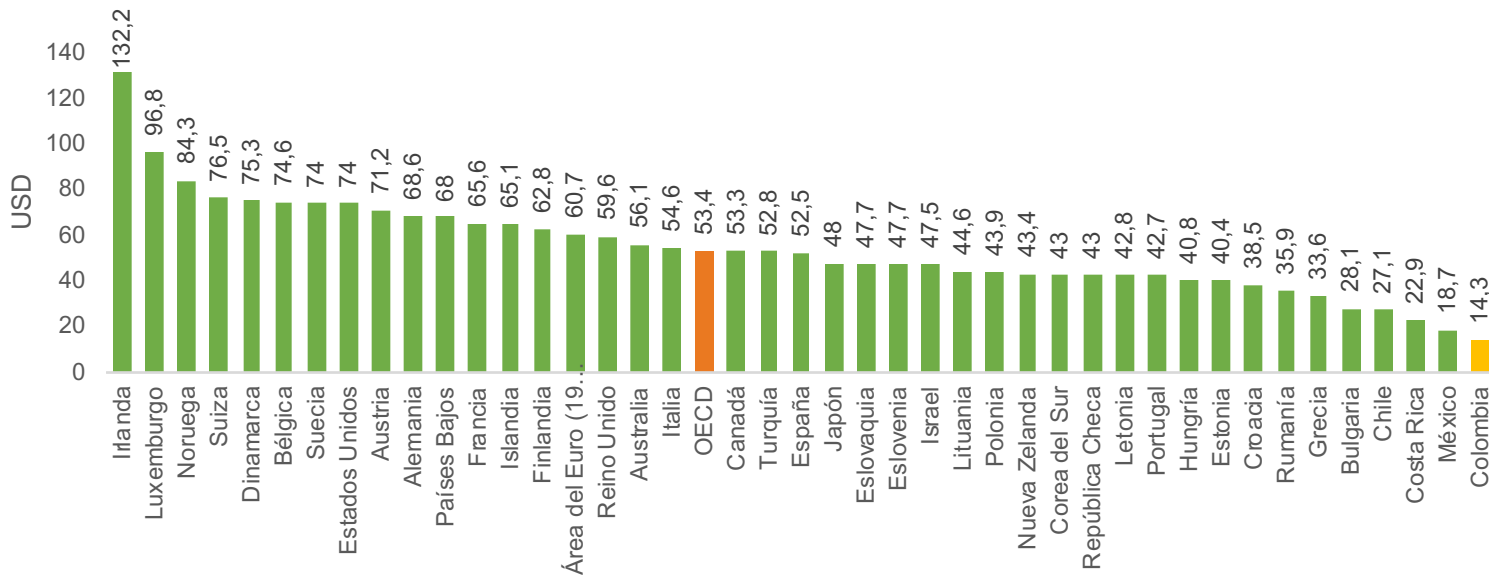
(Miles de pesos/trabajador/hora).

## Productividad laboral por tamaño de micronegocios (miles de pesos/trabajador/ hora). Colombia, 2022.



Por cada hora de trabajo en Colombia producimos un cuarto de lo que produce un país promedio de la OCDE y la mitad de lo que produce un país vecino como Chile.

Productividad laboral. Países OCDE, 2022  
(USD/trabajador/hora).



14,3  
Colombia



The objective of this document is to provide evidence of the effects of the minimum wage with respect to the 70th percentile wage of salaried workers, on the probability of being informal for a worker belonging to a particular demographic group.

Thus, an increase of **one percentage point in the minimum wage ratio increases the probability of having an informal job by 0.21 pp**. The most affected groups by the minimum wage ratio are less educated workers, young workers and women.  
Arango, Florez y Guerrero, 2020

El documento provee evidencia del efecto de tener una razón más alta de SM con respecto al SM del percentil 70 de los asalariados en la probabilidad de ser informal para ciertos grupos demográficos.

La evidencia que obtienen muestra que un incremento de un pp en esta razón incremental la probabilidad de tener un trabajo informal en 0.21 pp. Los grupos más afectados son los trabajadores menos educados, los más jóvenes y las mujeres.

**El salario mínimo tiene efectos adversos en los flujos del empleo: reduce la creación y aumenta la destrucción de puestos de trabajo. Así mismo, aumenta la separación y reduce la contratación de trabajadores, todo lo cual conlleva pérdidas de empleo formal. Si bien hay efectos positivos en el ingreso de la mayoría de los hogares, se observan impactos negativos en los ingresos de las familias más pobres, que corresponden al primer cuantil. De igual forma, los aumentos del salario mínimo aumentan la probabilidad de estar por debajo de la línea de pobreza monetaria e, incluso, por debajo de la mitad de la línea de pobreza monetaria.**

**Editor: Arango, ESPE, Sep 2022**

**Un incremento del SM real en 1% reduce el empleo en 1%(40 pb corresponden a la mayor destrucción de empleo y 60 pb a la reducción en la creación. Efectos más fuertes en empresas de 20 empleados o menos y en las más nuevas**



En particular en este año hay que incorporar en la discusión:

- la reducción de la jornada laboral dentro del cálculo del incremento
- La coyuntura inflacionaria y la probabilidad de castigar aún más a la población más pobre durante 2024

### Servicios SAR

oct-23	9.07%
sep-23	9.14%
ago-23	9.16%
jul-23	9.19%
jun-23	9.04%

Fuente: DANE. Cálculos Banco de la República

Consejo Privado  
de Competitividad



**Gracias**

**#LaCompetitividadEsConTodos**

Consejo Privado  
de Competitividad



**ICC 2023**



**INC 2023-2024**

